



### ONEK by Pontarolo Engineering

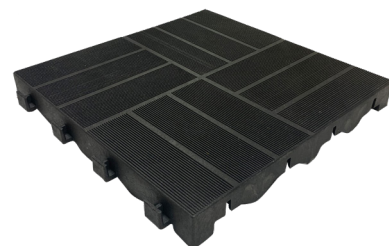
Via Clauzetto, 20 - 33078 San Vito al Tagliamento (PN) - Italy  
Tel. + 39 0434 857010 / Fax + 39 0434 857014 / E-mail: info@onek.biz | [www.onek.biz](http://www.onek.biz)

## Mixtile

40x40x4,5cm



Certificata  
FSC®



### Piastrella da esterno in WPC

COMPONENTI:

cordolo: 40x20x4,5cm

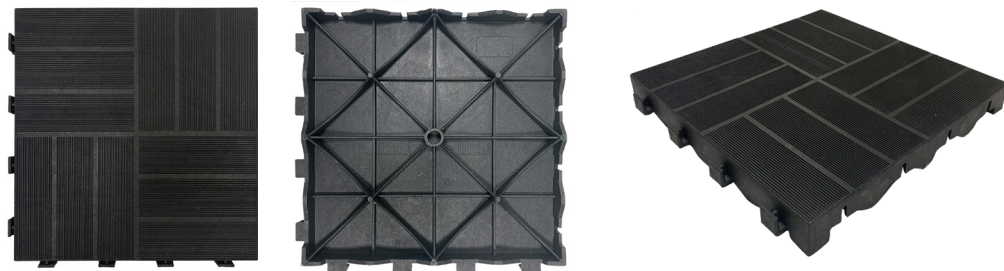
### Etichettatura ambientale / Recycling instructions

FOGLIO / SHEET	REGGETTA / STRAP	ETICHETTA / LABEL
Carta / paper	Polipropilene / polypropylene	Polipropilene / polypropylene
PAP 22	PP 05	PP 05
<b>RACCOLTA DIFFERENZIATA*</b> / RECYCLING		

\*Verifica le disposizioni del tuo comune

\*Check the provisions of your municipality

# Mixtile 40x40



Colori disponibili:



*Piastrella in materiale composito WPC dotata di sistema ad incastro per la posa*

Dati tecnici	
Dimensione	40 x 40 cm (1 m <sup>2</sup> = 6,25 pz)
Spessore	4,5 cm
Peso	2,1 kg
Materiale	WPC (composite)

Dati tecnici		
	TEST	VALUE
Capacità di carico	Pontarolo Engineering	7,2 t/m <sup>2</sup>
Coefficiente di dilatazione termica	Pontarolo Engineering	0,07 mm/ m <sup>2</sup> C
Resistenza allo scivolamento*	DIN 51130:2014-02	Class R11

*\*Definizione della classificazione di scivolosità secondo DIN 51130: 2014-02, secondo BGR 181: 2003: i valori vanno da R9 (peggiore) a R13 (migliore). R10 corrisponde a un valore medio di angolo superiore a 10° fino a 19°.*

Caratteristiche Mixtile
Facile da posare grazie al sistema ad incastro
Si adatta facilmente a tutte le superfici di progetto
Prodotto durevole
Non necessita di manutenzione specifica
Il prodotto è carrabile qualora sia adeguatamente posato su superfici piane e rigide adatte a supportare i carichi di esercizio previsti
Non scheggia

# Mixtile 40x40

---

## Applicazioni

**Ideale per:** realizzazione o rinnovo di pavimentazioni di ambienti esterni ed interni

**Usi:** giardini, terrazzi, passerelle, gazebo, campeggi, magazzini, scantinati, fiere ed eventi, postazione di lavoro antiscivolo.

## Installazione

*L'installazione è semplice, veloce e non richiede l'uso di utensili speciali.*

1. Agganciare gli elementi esercitando una moderata pressione.
  2. Procedere orizzontalmente partendo da sinistra verso destra e dall'alto verso il basso avendo cura di mantenere sempre i ganci rivolti verso destra e verso il basso.
  3. Completare l'installazione applicando i cordoli lungo il perimetro della pavimentazione.
  4. Qualora necessario, Mixtile può essere tagliata con un seghetto per legno.
- Si consiglia caldamente di effettuare le operazioni di taglio muniti di adeguati guanti protettivi.

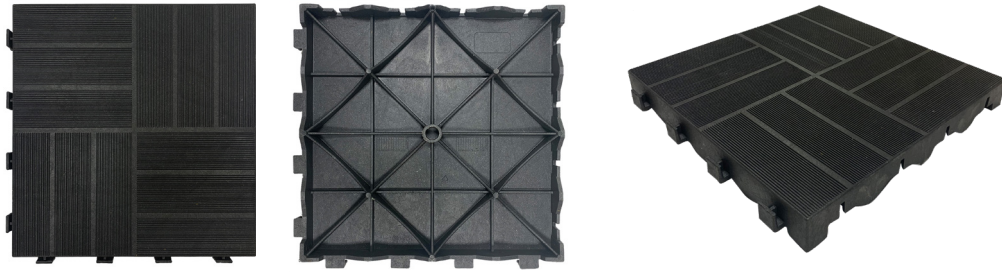
## Pulizia e manutenzione

Il prodotto non necessita di manutenzione specifica. Per la pulizia si consiglia (qualora l'ambiente circostante lo consenta) di lavare Mixtile con l'ausilio di un'idropulitrice a pressione moderata. In alternativa usare un panno umido e un detergente neutro delicato, non aggressivo; strofinare e risciacquare.

## Avvertenze

- Mixtile è adatta a tutte le superfici di posa (erba, sabbia, terra, cemento o altro), purchè adeguatamente compattate. Tuttavia per ottenere la massima capacità di carico e la carrabilità, è necessario posare Mixtile su una superficie piana, rigida e idonea a supportare i carichi di esercizio previsti.
- L'uso in aree sensibili a significative variazioni termiche o alla luce solare diretta può provocare la naturale dilatazione della pavimentazione che potrebbe causare la curvatura del pavimento. Questo fenomeno può essere evitato prevedendo gli adeguati giunti di dilatazione che possono essere ottenuti semplicemente mantenendo sganciati gli elementi e avendo cura di lasciare idonei spazi liberi lungo il perimetro del pavimento.
- Seguire scrupolosamente le istruzioni per la posa e l'uso. Se installato diversamente da quanto indicato, in particolare su sottofondo irregolare, il prodotto può essere soggetto a rotture che non danno diritto a contestazione.

# Mixtile 40x40



Available colors:



WPC tile fitted with interlocking system for installation

Technical specifications	
Dimension	40 x 40 cm (1 m <sup>2</sup> = 6,25 pcs)
Thickness	4,5 cm
Weight	2,1 kg
Material	WPC (composite)

Technical specifications		
	TEST	VALUE
Load capacity	Pontarolo Engineering	7,2 t/m <sup>2</sup>
Coefficient of thermal expansion	Pontarolo Engineering	0,07 mm/ m <sup>2</sup> C
Slip resistance*	DIN 51130:2014-02	Class R11

\*Determination of slip resistance according to DIN 51130: 2014-02, according to BGR 181: 2003: values range from R9 (the worst) to R13 (the best). R10 indicates a medium grip with an inclination plane from 10° to 19°.

Mixtile features
Easy to install thanks to the interlocking system
Easily adapts to all project surfaces
Durable product
No special maintenance required
The product is drivable if properly laid on flat and solid surfaces suitable to support the expected operating loads
Does not chip

# Mixtile 40x40

---

## Applications

**Ideal for:** construction or renovation of flooring for outdoor and indoor areas

**Uses:** gardens, terraces, walkways, gazebos, camp sites, warehouses, basements, fairs and events, non-slip workstation.

## Installation

*Installation is easy, quick and no special tool is required.*

1. Fasten the elements by applying a moderate pressure.
2. Lay the decking tiles in straight line from left to right and from top to bottom taking care to maintain the hooks always facing to the right and the bottom.
3. Complete the installation by installing curbs along the perimeter of the flooring.
4. If necessary, Mixtile can be cut with a wood saw.

We strongly recommend to carry out the cutting operations wearing appropriate protective gloves.

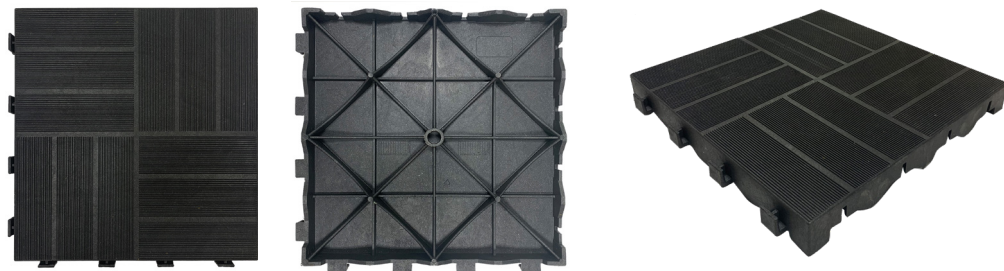
## Cleaning and maintenance

No special maintenance is required for this product. For cleaning, we recommend (if the surrounding environment allows it) to wash Mixtile with a moderate pressure washer. As an alternative, use a damp cloth and a mild, non-aggressive neutral detergent; rub and rinse.

## Warnings

- Mixtile is suitable for any laying surface (grass, sand, earth, cement or others), as long as properly compacted. Nevertheless, to obtain the maximum load capacity, Mixtile shall be laid on a flat, rigid surface suitable to support the expected operating loads.
- The use in areas sensitive to significant temperature variations or direct sunlight may cause the natural expansion of the flooring that may bend the floor. This phenomenon can be avoided by providing for the appropriate expansion joints which can be obtained by simply keeping the elements unhooked and taking care to leave suitable free spaces along the perimeter of the floor.
- Carefully follow the instructions for installation and use. If installed otherwise than indicated above, in particular on an irregular substrate, the product may break and you lose any right of objection.

# Mixtile 40x40



Teintes disponibles:



Tuile en matériau composite WPC équipée d'un système de verrouillage pour l'installation

## Données Techniques

Dimension	40 x 40 cm (1 m <sup>2</sup> = 6,25 pz)
Épaisseur	4,5 cm
Poids	2,1 kg
Matériau	WPC (composite)

## Données Techniques

	TEST	VALEUR
Capacité de chargement	Pontarolo Engineering	7,2 t/m <sup>2</sup>
Coefficient de dilatation thermique	Pontarolo Engineering	0,07 mm/ m <sup>2</sup> C
Résistance à la glissance*	DIN 51130:2014-02	Class R11

Définition du classement de résistance à la glissance selon DIN 51130: 2014-02, selon BGR 181: 2003 : les valeurs vont de R9 (peu antidérapant) à R13 (très antidérapant), R10 correspond à un angle avec une moyenne de valeur entre 10° et 19°.

## Caractéristiques Mixtile

Facile à installer grâce à son système à emboîtement

Ce produit s'adapte facilement à toutes les surfaces de Projet

Produit résistant

Ne requiert d'aucun entretien spécifique

Ce produit est carrossable s'il est parfaitement positionné sur une surface solide et plane en mesure de supporter les charges prévues

Ne s'écaille pas

# Mixtile 40x40

---

## Mises en place

**Idéal pour:** réalisation ou rénovation de revêtements pour intérieurs et extérieurs

**Utilisations:** jardins, terrasses, passerelles, gazebos, camping, entrepôts et sous-sols, foires, manifestations, poste de travail antidérapante.

## Installation

*L'installation est simple, rapide et ne nécessite d'aucune utilisation d'outils spéciaux.*

1. Assembler les éléments entre eux en exerçant une pression modérée.
2. Procéder horizontalement de gauche à droite et de haut en bas en prenant soin de toujours garder les crochets orientés vers la droite et vers le bas.
3. Terminer l'installation en appliquant les bordures le long du périmètre du revêtement de sol.
4. Si nécessaire, Mixtile peut être découpé/sectionné avec une scie à bois.

Il est vivement recommandé d'effectuer les opérations de découpe en portant des gants de protection adéquats.

## Nettoyage et entretien

Le produit ne nécessite d'aucun entretien spécifique. Pour le nettoyage, il est recommandé (si l'endroit/l'espace le permet) de laver Mixtile à l'aide d'un nettoyeur haute pression à pression modérée. Vous pouvez également utiliser un chiffon humide imbibé d'un détergent neutre délicat et non agressif; frotter puis rincer.

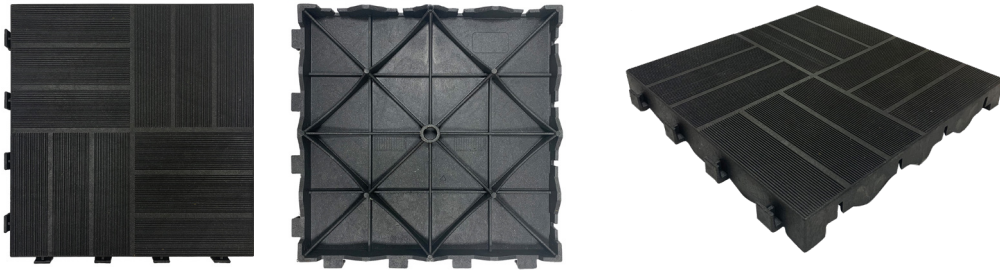
## Mises en garde

- Mixtile convient à toutes les surfaces d'installation (herbe, sable, terre, béton ou autre), à condition qu'elles soient adéquatement compactées. Cependant, pour obtenir une capacité de charge et une maniabilité maximale, il est nécessaire de poser Mixtile sur une surface plane et solide, adaptée pour supporter les charges d'exploitation prévues.
- Une utilisation de ce produit dans des zones sensibles à des variations thermiques importantes ou à la lumière directe du soleil peuvent provoquer une dilatation naturelle de ce revêtement entraînant une courbure de celui-ci. Ce phénomène peut être évité en prévoyant des joints de dilatation adéquats qui peuvent être obtenus simplement en gardant tous les éléments séparés les uns des autres et en prenant soin de laisser de l'espace le long du périmètre du sol.
- Suivre scrupuleusement les instructions de pose et d'utilisation. Si l'installation ne peut se faire suivant les indications fournies, en évitant notamment des surfaces irrégulières, le produit pourrait être sujet à des ruptures qui ne donnent en aucun cas droit à contestation.

# Mixtile 40x40



Video de instalare



Colors:



Placi din material compozit cu sistem click pentru montaj. Datorită materialului său, permite obținerea de podele funcționale cu o durabilitate îndelungată. Nu necesită întreținere specifică.

## Detalii tehnice

Dimensiuni	40 x 40 cm (1 m <sup>2</sup> = 6,25 buc)
Grosime	4,5 cm
Greutate	2,1 kg
Material	WPC (composite)

## Date tehnice

	TEST	VALUE
Greutate suportata	Pontarolo Engineering	7,2 t/m <sup>2</sup>
Coefficient de dilatare termică	Pontarolo Engineering	0,07 mm/ m <sup>2</sup> C
Rezistența la alunecare*	DIN 51130:2014-02	Class R11

\*Definirea clasificării coeficientului de alunecare conform DIN 51130: 2014-02, conform BGR 181: 2003: valorile variază de la R9 (cel mai rău) la R13 (cel mai bun). R10 corespunde unei valori medii a unghiului mai mare de 10° până la 19°.

## Caracteristici Mixtile

Usor de instalat datorita sistemului click

Potrivit pentru suprafete multiple

Produs cu utilizare indelungata

Nu necesita intretinere

Produs transportabil, dacă este instalat corespunzător pe o suprafață plană și rigidă capabilă să suporte greutatea maxima admisa

Fara aschii

# Mixtile 40x40

---

## Aplicații

**Ideal pentru:** grădini, terase, alei, foisoare, campinguri, depozite, subsoluri, târguri și evenimente, posturi de lucru antiderapante.

**Utilizări:** implementarea sau restaurarea pardoselilor exterioare.

## Instalare

**Instalare rapida si usoara. Nu sunt necesare unelte.**

1. Blocați elementele prin exercitarea unei presiuni moderate.
2. Procedați pe orizontală, în rânduri începând de la stânga la dreapta și de sus în jos. Țineți întotdeauna cârligele îndreptate spre dreapta și în jos.
3. Finalizați instalația cu marginile corespunzătoare de-a lungul perimetrului pardoselii.
4. Dacă este necesar, placile pot fi tăiate cu un ferăstrău pentru lemn. Este foarte recomandat să tăiați purtând mănuși de protecție adecvate.

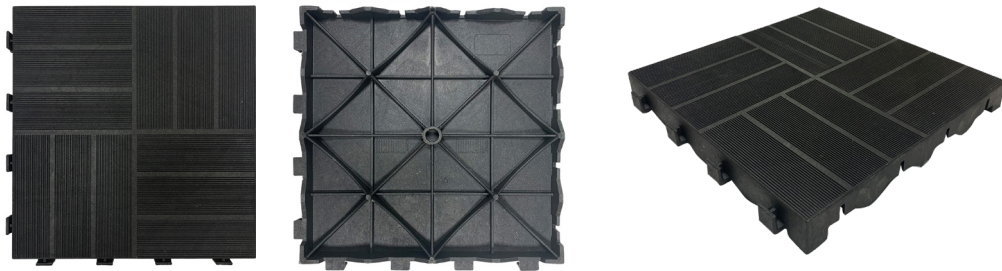
## Întreținere

Produsul nu necesită întreținere specială. Pentru curățare, dacă mediul înconjurător permite, vă recomandăm să spălați placile cu o mașină de spălat cu putere setată la presiune moderată; în caz contrar frecăți cu atenție suprafața cu o cârpă și un detergent neutru neagresiv și clătiți.

## Avertismente

- Mixtile este potrivit pentru toate tipurile de suport (gazon, nisip, sol, beton sau altele), dacă este compactat corespunzător; totuși, pentru a obține capacitatea maximă de încărcare, este necesară așezarea placilor pe o suprafață rigidă și plană, capabilă să suporte greutatea maximă admisă.
- Utilizarea acestora în zone sensibile la variații termice semnificative sau la lumina directă a soarelui poate provoca expansiunea naturală a pardoselii și, eventual, curbura ulterioară a acestora. Această condiție poate fi prin menținerea elementelor desprinse și lăsând spații libere adecvate de-a lungul perimetrului pardoselii.
- Materialele cu care sunt realizate placile pot suferi expansiune pe măsura ce temperatura variază: de aceea este necesar să se asigure un spațiu suficient de-a lungul perimetrului pardoselii pentru a permite extinderea și mișcarea naturală a acestuia. Spațiul necesar depinde îndeaproape de dimensiunea pardoselii (lăsând câțiva centimetri în jurul suprafeței pavate ar trebui să fie suficient). În cazul instalării pe suprafețe foarte mari, se recomandă lăsarea rostului de dilatație și în interiorul pavajului, la fiecare 4/5m: pentru a obține acest rost este suficient să nu interconectați elementele adiacente. Calculul precis al rosturilor din jurul și din interiorul pardoselii este strict legat de lățimea pardoselii și de temperatura legată de expunerea la lumina solară (consultați datele de dilatare).
- Vă recomandăm să uscați și să curățați imediat suprafața dacă s-au vărsat lichide sau substanțe care pot păta.
- Este indicat să depozitați produsul într-un loc ferit de vreme rea - atunci când nu este utilizat - pentru o mai bună conservare.
- Verificați dacă produsul este uscat înainte de a-l depozita. Urmați cu atenție instrucțiunile de instalare și utilizare. Dacă este instalat diferit de ceea ce este indicat, în special pe o pardoseală neuniformă, produsul poate fi supus unor discrepanțe care nu fac obiectul garanției.

# Mixtile 40x40



Colores disponibles:



*Baldosa de material compuesto WPC equipada con un sistema de encaje para la colocación*

Datos técnicos	
Tamaño	40 x 40 cm (1 m <sup>2</sup> = 6,25 unids.)
Espesor	4,5 cm
Peso	2,1 kg
Material	WPC (composite)

Datos técnicos		
	TEST	VALOR
Capacidad de carga	Pontarolo Engineering	7,2 t/m <sup>2</sup>
Coefficiente de dilatación térmica	Pontarolo Engineering	0,07 mm/ m <sup>2</sup> C
Resistencia al deslizamiento*	DIN 51130:2014-02	Clase R11

\*Definición de la clasificación de deslizamiento según la norma DIN 51130: 2014-02, según BGR 181: 2003: los valores van de R9 (peor) a R13 (mejor). R10 corresponde a un ángulo de inclinación con un valor medio entre 10° y 19°.

Características Mixtile
Fácil de colocar gracias al sistema de encaje
Se adapta fácilmente a todas las superficies de proyecto
Producto duradero
No requiere mantenimiento específico
El producto es transitable si está correctamente instalado sobre superficies planas y sólidas adecuadas para soportar cargas de trabajo previstas
No astilla

# Mixtile 40x40

---

## Aplicaciones

**Ideal para:** realización o renovación de suelos de exterior e interior

**Usos:** jardines, terrazas, pasarelas, gazebos, campings, almacenes, sótanos, ferias y eventos, estación de trabajo antideslizante

## Instalación

**La instalación es sencilla, rápida y no requiere herramientas especiales.**

1. Enganchar los elementos ejerciendo una presión moderada.
  2. Proceder horizontalmente de izquierda a derecha y de arriba a abajo teniendo cuidado de mantener siempre los ganchos orientados hacia la derecha y hacia abajo.
  3. Completar la instalación aplicando los bordillos a lo largo del perímetro de la pavimentación.
  4. Cuando sea necesario, Mixtile se puede cortar con una sierra para madera.
- Se recomienda altamente llevar a cabo las operaciones de corte con guantes de protección adecuados.

## Limpieza y mantenimiento

El producto no requiere mantenimiento específico. Para la limpieza se recomienda (cuando el entorno lo permita) lavar Mixtile con una lavadora a presión moderada. Como alternativa utilizar un paño húmedo y un detergente neutro, no agresivo, frotar y enjuagar.

## Advertencias

- Mixtile es adecuada para todas las superficies de colocación (hierba, arena, tierra, cemento u otros), siempre que estén adecuadamente compactadas. Sin embargo, para obtener la máxima capacidad de carga y el tránsito es necesario colocar Mixtile sobre una superficie plana, sólida e idónea para soportar las cargas de trabajo previstas.
- El utilizzo en zonas con cambios térmicos significativos o luz solar directa puede generar la dilatación natural de la pavimentación que podría causar la curvatura del pavimento. Este fenómeno se puede evitar con las juntas de dilatación adecuadas que se pueden obtener simplemente manteniendo los elementos desenganchados y teniendo cuidado de dejar espacios libres adecuados a lo largo del perímetro del pavimento.
- Seguir cuidadosamente las instrucciones de colocación y uso. Si se instala de otra manera, en particular sobre un subsuelo irregular, el producto puede estar sujeto a roturas que no dan derecho a reclamación.